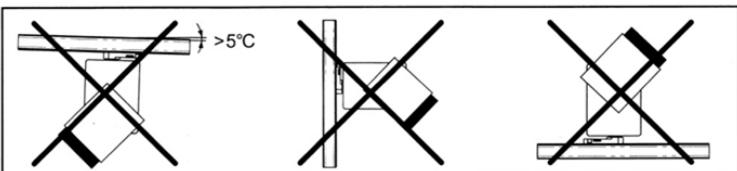
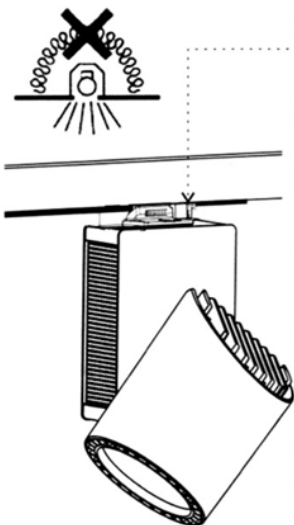
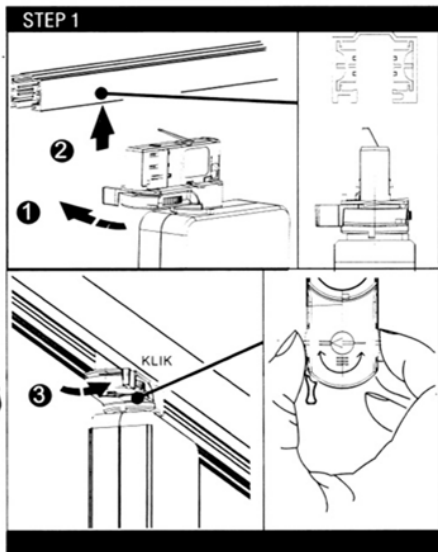


СХЕМА МОНТАЖА ABERLICHT® TL-35/50



ABERLICHT



РУКОВОДСТВО ПО ЭКСПЛУАТАЦИИ

СВЕТОДИОДНЫЙ СВЕТИЛЬНИК

ABERLICHT® TL-35/50

ABERLICHT

aberlicht.ru

ABERLICHT

1. Общие сведения

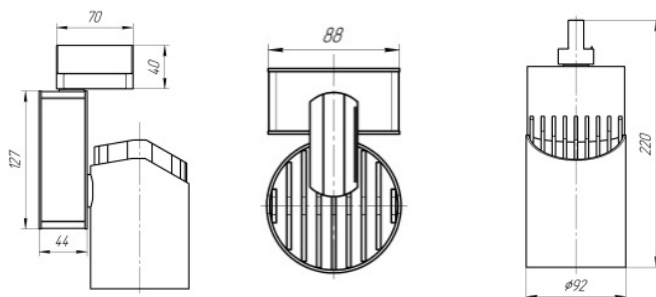
Светильник светодиодный трековый ABERLICHT® TL-35/50 (далее - светильник), является высокотехнологичным светоизлучающим изделием, который монтируется на специальную подвесную конструкцию.

Использование светодиодов позволяет значительно уменьшить энергопотребление, а их продолжительный срок службы особенно важен в случае монтажа светильника в местах, труднодоступных для замены обычных ламп, что значительно снижает эксплуатационные расходы.

Внимание! Категорически запрещается разбирать источник света!

Изделие сертифицировано.

2. Габаритные размеры



3. Основные технические характеристики

Напряжение питания: 220В

Потребляемая мощность: 35Вт

Степень защиты: IP40

Угол свечения: 15, 24, 50 градусов

Цоколь лампы (источник света): светодиоды

Цвет свечения: см. на упаковке

4. Комплектность поставки

- Светильник в сборе, шт. _____ 1
- Упаковка, шт. _____ 1
- Руководство по эксплуатации, шт. _____ 1

5. Установка и монтаж светильника

ПРЕДУПРЕЖДЕНИЕ! Электромонтажные работы должны производиться только квалифицированным персоналом, имеющим соответствующий допуск на проведение работ.

6. Монтаж светильника.

Внимание! Светильник не является влагозащищенным.

Монтаж осуществляется на трековую систему (шинопровод 220В). Установите трековую систему в соответствии с ее схемой монтажа. Аккуратно закрепите светильник на шинопроводе, используя адаптер, входящий в комплектацию светильника.

ВНИМАНИЕ! Адаптер светильника предназначен для использования с 4-х контактным шинопроводом (3-х фазная трековая система). При необходимости использования шинопровода другого типа, замените комплектный адаптер на совместимый с выбранным вами шинопроводом (приобретается отдельно);

Проверьте работу светильника. Установите требуемое направление свечения путем изменения угла рефлектора светильника.

7. Обслуживание светильника

Как правило, светильник не требует специального технического обслуживания. При необходимости, протирайте светильник слегка влажной хлопчатобумажной тканью.

Внимание! Во избежание повреждения светильника и блока питания (адаптера), запрещается использовать для их очистки абразивные или едкие чистящие средства.

8. Требования по технике безопасности

Установку, обслуживание и демонтаж светильника производить только при отключенном напряжении питающей сети. Запрещается вскрывать светильник. Не используйте поврежденный светильник. В случае обнаружения видимых повреждений или появления специфического едкого запаха при работе светильника (блока питания), немедленно отключите его от питающей сети. Необходимо оберегать светильник и блок питания от механических воздействий, ударов.

9. Гарантийные обязательства

Светильник является неразборным, только полная замена.

Гарантийный срок – 36 месяцев со дня продажи, при условии соблюдения правил установки и эксплуатации светильника, изложенных в данном Руководстве, а также Условий предоставления гарантии.