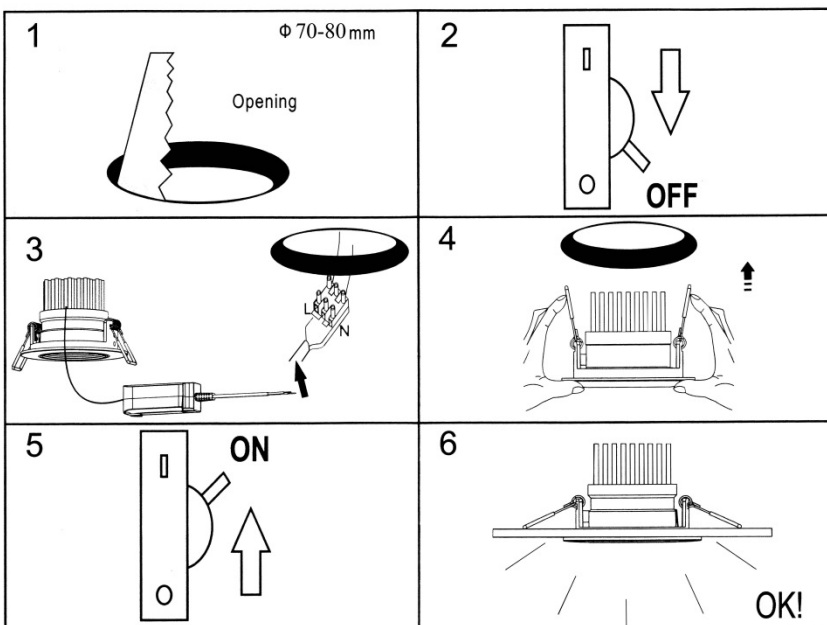


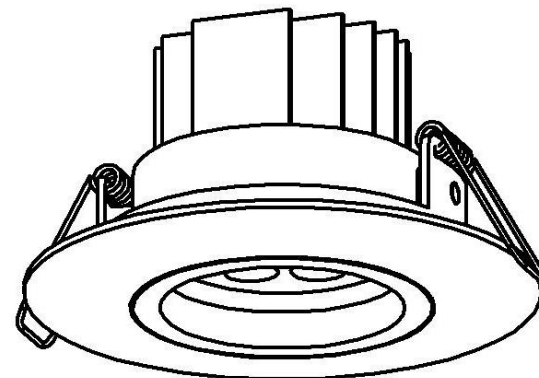
# СХЕМА МОНТАЖА ABERLICHT DL-5/30



**ABERLICHT**

aberlicht.ru

# ABERLICHT



**РУКОВОДСТВО ПО ЭКСПЛУАТАЦИИ**

**СВЕТОДИОДНЫЙ СВЕТИЛЬНИК**

**ABERLICHT® DL-5/30**

**ABERLICHT**

## 1. Общие сведения

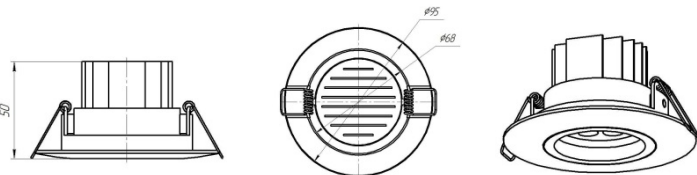
Светильник светодиодный встраиваемый ABERLICHT® DL-5/30(далее - светильник), является высокотехнологичным светоизлучающим изделием.

Использование светодиодов позволяет значительно уменьшить энергопотребление, а их продолжительный срок службы особенно важен в случае монтажа светильника в местах, труднодоступных для замены обычных ламп, что значительно снижает эксплуатационные расходы.

**Внимание!** Категорически запрещается разбирать источник света!

Изделие сертифицировано.

## 2. Габаритные размеры



## 3. Основные технические характеристики

Напряжение питания: 220В

Потребляемая мощность: 5Вт

Степень защиты: IP20

Угол свечения: 30 градусов

Врезной диаметр: 70-80мм

Цоколь лампы (источник света): светодиоды

Цвет свечения: см. на упаковке

## 4. Комплектность поставки

- Светильник в сборе, шт. \_\_\_\_\_ 1
- Упаковка, шт. \_\_\_\_\_ 1
- Руководство по эксплуатации, шт. \_\_\_\_\_ 1

## 5. Установка и монтаж светильника

**ПРЕДУПРЕЖДЕНИЕ!** Электромонтажные работы должны производиться только квалифицированным персоналом, имеющим соответствующий допуск на проведение работ.

## 6. Монтаж светильника.

**Внимание!** Светильник не является влагозащищенным.

- а). Перед установкой светильника убедитесь в отсутствии напряжения на питающем кабеле;
- б). Подготовьте проем (вырез) в монтажной поверхности под установку светильника, исходя из его габаритных размеров;
- в). Подведите питающий кабель к светильнику;
- д). Вставьте светильник в подготовленный проем (вырез). Убедитесь, что пружинные фиксаторы надежно удерживают светильник в проеме;
- ф). Проверьте работу светильника.

Установите требуемое направление свечения путем изменения угла рефлектора светильника.

## 7. Обслуживание светильника

Как правило, светильник не требует специального технического обслуживания. При необходимости, протирайте светильник слегка влажной хлопчатобумажной тканью.

**Внимание!** Во избежание повреждения светильника и блока питания (адаптера), запрещается использовать для их очистки абразивные или едкие чистящие средства.

## 8. Требования по технике безопасности

Установку, обслуживание и демонтаж светильника производить только при отключенном напряжении питающей сети. Запрещается вскрывать светильник. Не используйте поврежденный светильник. В случае обнаружения видимых повреждений или появления специфического едкого запаха при работе светильника (блока питания), немедленно отключите его от питающей сети. Необходимо оберегать светильник и блок питания от механических воздействий, ударов.

## 9. Гарантийные обязательства

Корпус светильника неразборный.

Гарантийный срок – 36 месяцев со дня продажи, при условии соблюдения правил установки и эксплуатации светильника, изложенных в данном Руководстве, а также Условий предоставления гарантии.